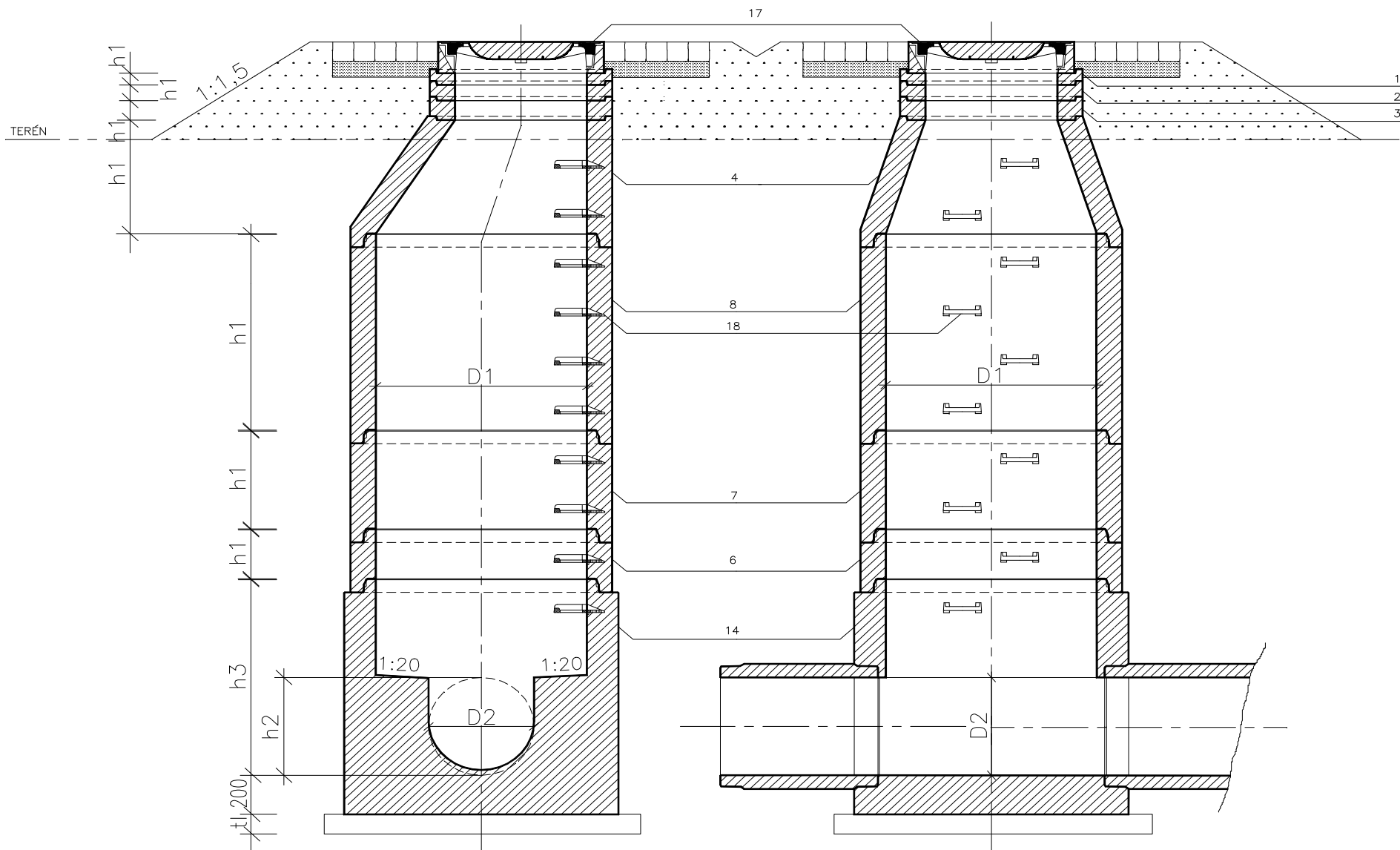


# ŠACHTA S KONUSEM DLE ČSN EN 1917



**PREFA BRNO**

...jsme tam, kde vy stavíte

Pref. kanalizační šachty

**SWECO**   
Sustainable engineering and design  
(C) 1996-2016

Název stavby-objektu

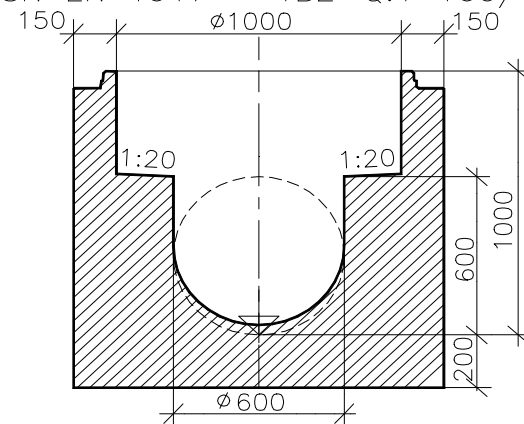
Výstavba ZTV Nivy II

Projektant

Ing. Zdeněk Hejtman, Bezručova 72/V, Dačice

STRANA

1



...jsme tam, kde vy stavíte

**SWECO**   
Sustainable engineering and design

(C) 1996-2016

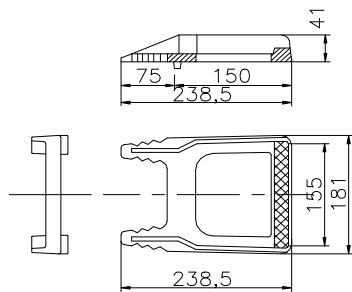
Výstavba ZTV Nivy II

Ing. Zdeněk Hejtman, Bezručova 72/V, Dačice

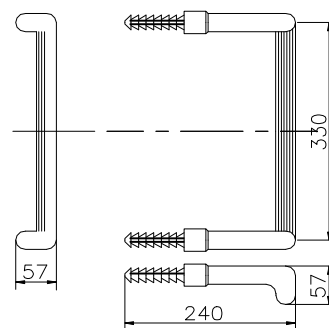
2

## STUPADLA V KANALIZAČNÍ ŠACHTĚ DLE ČSN EN 1917

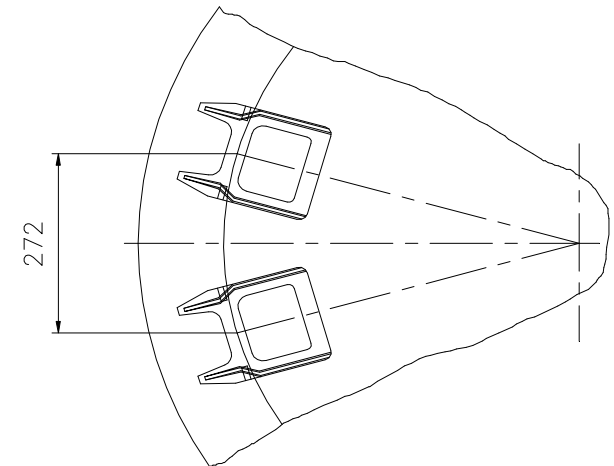
DETAILNÍ POHLED  
NA STUPADLO DIN 1212 E



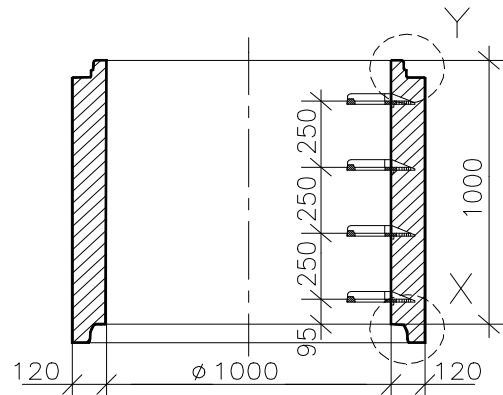
## DETAILNÍ POHLED NA STUPADLO "KASI"



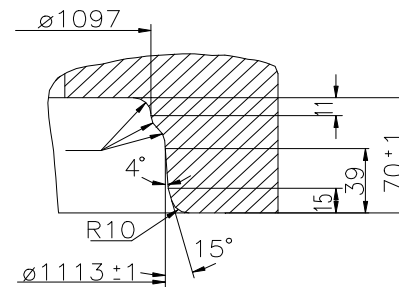
## ROZTEČ STUPADEL



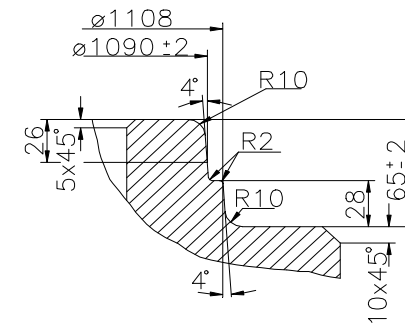
SKRUŽ



DETAIL X



DETAIL Y



# DÍLCE KANALIZAČNÍCH ŠACHET DN 1000 DLE ČSN EN 1917

## VYROVNÁVACÍ PRSTENEC

| OZNAČENÍ      | VNITŘNÍ Ø<br>d1/mm | STAVEBNÍ VÝŠKA<br>h1/mm | SÍLA STĚNY<br>s/mm | HMOTNOST<br>kg | LEGENDA |
|---------------|--------------------|-------------------------|--------------------|----------------|---------|
| TBW-Q.1 63/6  | 625                | 60                      | 120                | 39             | 1       |
| TBW-Q.1 63/8  | 625                | 80                      | 120                | 55             | 2       |
| TBW-Q.1 63/10 | 625                | 100                     | 120                | 65             | 3       |

## ŠACHTOVÝ KÖNUS S HRDLEM

| OZNAČENÍ          | VNITŘNÍ Ø<br>d1/mm | STAVEBNÍ VÝŠKA<br>h1/mm | SÍLA STĚNY<br>s/mm | HMOTNOST<br>kg | LEGENDA |
|-------------------|--------------------|-------------------------|--------------------|----------------|---------|
| TBR-Q.1 100-63/58 | 1000/625           | 580                     | 120                | 510            | 4       |

## ZÁKRYTOVÁ DESKA S HRDLEM

| OZNAČENÍ          | VNITŘNÍ Ø<br>d1/mm | STAVEBNÍ VÝŠKA<br>h1/mm | * | HMOTNOST<br>kg | LEGENDA |
|-------------------|--------------------|-------------------------|---|----------------|---------|
| TZK-Q.1 100-63/18 | 1000/625           | 180                     | * | 442            | 5       |

## ŠACHTOVÁ SKRUŽ S HRDLEM

| OZNAČENÍ        | VNITŘNÍ Ø<br>d1/mm | STAVEBNÍ VÝŠKA<br>h1/mm | SÍLA STĚNY<br>s/mm | HMOTNOST<br>kg | LEGENDA |
|-----------------|--------------------|-------------------------|--------------------|----------------|---------|
| TBS-Q.1 100/25  | 1000               | 250                     | 120                | 240            | 6       |
| TBS-Q.1 100/50  | 1000               | 500                     | 120                | 480            | 7       |
| TBS-Q.1 100/100 | 1000               | 1000                    | 120                | 960            | 8       |

## ŠACHTOVÉ DNO S HRDLEM

| OZNAČENÍ            | VNITŘNÍ Ø<br>d1/mm | SÍLA STĚNY<br>s/mm | d2  | h2  | h3   | HMOTNOST<br>kg | LEGENDA |
|---------------------|--------------------|--------------------|-----|-----|------|----------------|---------|
| TBZ-Q.1 100/60 V15  | 1000               | 150                | 150 | 150 | 600  | 1300           | 9       |
| TBZ-Q.1 100/60 V20  | 1000               | 150                | 200 | 200 | 600  | 1360           | 10      |
| TBZ-Q.1 100/60 V25  | 1000               | 150                | 250 | 250 | 600  | 1430           | 11      |
| TBZ-Q.1 100/80 V30  | 1000               | 150                | 300 | 300 | 800  | 1680           | 12      |
| TBZ-Q.1 100/80 V40  | 1000               | 150                | 400 | 400 | 800  | 1815           | 13      |
| TBZ-Q.1 100/100 V50 | 1000               | 150                | 500 | 500 | 1000 | 2135           | 14      |
| TBZ-Q.1 100/100 V60 | 1000               | 150                | 600 | 600 | 1000 | 2180           | 15      |
| TBZ-Q.1 100/120 V70 | 1000               | 150                | 700 | 700 | 1200 | 2390           | 16      |

## ŠACHTOVÉ POKLOPY

| TŘÍDA | OZNAČENÍ                       | STAVEBNÍ VÝŠKA<br>h1/mm | HMOTNOST<br>kg | LEGENDA |
|-------|--------------------------------|-------------------------|----------------|---------|
| A     | BEGU A 30 – BEZ ODVĚTRÁNÍ      | 75                      |                | 17      |
|       | RÁM BEGU – PARK                |                         | 31             |         |
|       | POKLOP BEGU – PARK             |                         | 22             |         |
| A     | LITINOVÝ A 30 – BEZ ODVĚTRÁNÍ  | 75                      |                | 17      |
|       | RÁM BEGU – PARK                |                         | 31             |         |
|       | POKLOP GU-B-1 A 30             |                         | 21             |         |
| B     | BEGU B 125 – BEZ ODVĚTRÁNÍ     | 125                     |                | 17      |
|       | RÁM BEGU – DIN 4271-R1         |                         | 56             |         |
|       | POKLOP BEGU – DIN 19596-3      |                         | 58             |         |
| B     | LITINOVÝ B 125 – BEZ ODVĚTRÁNÍ | 125                     |                | 17      |
|       | RÁM BEGU – DIN 4271-R3         |                         | 56             |         |
|       | POKLOP GU-B-1 B 125            |                         | 41             |         |
| D     | LITINOVÝ D 400 – BEZ ODVĚTRÁNÍ | 160                     |                | 17      |
|       | RÁM BEGU – R – 1               |                         | 81             |         |
|       | POKLOP BEGU – B – 1            |                         | 90             |         |
| D     | LITINOVÝ D 400 – BEZ ODVĚTRÁNÍ | 160                     |                | 17      |
|       | RÁM BEGU – R – 1               |                         | 81             |         |
|       | POKLOP GU-B-1 D 400            |                         | 81             |         |

## STUPADLA

| OZNAČENÍ  | HMOTNOST<br>kg | LEGENDA |
|---|----------------|---------|
| LITINOVÉ GG 20, DIN 1212 E, ČSN 42 20 20                            | 2,70           | 18      |
| KASI DIN 19555-A-ST, OCEL. (NEBO-CRNI-NEREZ) JÁDRO<br>S PE POVLAKEM | *              | 19      |
| KAPSOVÉ PLASTOVÉ KASI   | *              | 20      |

POZN. PŘIPOJOVANÉ BETONOVÉ POTRUBÍ JEN DO DN 600 (d2)



**PREFA BRNO**

...jsme tam, kde vy stavíte

Pref. kanalizační šachty

**SWECO**  
Sustainable engineering and design  
(C) 1996-2016

Název stavby-objektu  
Výstavba ZTV Nivy II

Projektant  
Ing. Zdeněk Hejtman, Bezručova 72/V, Dačice

STRANA

4